

DURA-TUFF PISO DE PARTO EN HIERRO DÚCTIL



DISMINUYE EL FACTOR DE APLASTAMIENTO:

- La combinación de material y hierro dúctil proporciona una superficie fresca para los porcinos hembras, mientras que la superficie de escurrimiento con material plástico le proporciona una superficie térmica a los porcinos recién nacidos.
- Esta combinación mantendrá a los porcinos recién nacidos sobre una superficie térmica de plástico y disminuirá el factor de aplastamiento.

RESISTENCIA:

- El nuevo piso de enclavamiento fabricado con hierro dúctil es dos veces más resistente que el hierro gris utilizado en otros pisos ofrecidos en el mercado.
- Las pruebas hechas por fuentes independientes demostraron que el piso Dura-Tuff® de hierro dúctil es más resistente que los pisos de hierro fundido fabricados en Alemania.

TRACCIÓN / SUPERFICIE:

- El mejor de nuestros sistemas de pisos de hierro dúctil fue diseñado a diferentes alturas para lograr una tracción insuperable.
- No contiene orillas ásperas y la superficie les proporciona a las porcinas hembras un medio ambiente cómodo y fresco.
- La superficie del piso de plástico para porcinos hembras se caracteriza por sus cuadros de tracción resaltados que les ayuda a las porcinas hembras a levantarse y echarse.

FLEXIBILIDAD:

- Diseñado para adaptarse a la mayoría de las dimensiones de los corrales para parir.
- A su disposición en pisos, para porcinos hembras, fabricados en hierro dúctil para enclavarse entre sí y con superficies resaltadas o lisas.
- Disponibilidad de centros de hierro dúctil o material plástico.
- Disponemos de nuevos paneles sólidos para la superficie de escurrimiento

SISTEMA DE APOYO:

- Sistema de apoyo insuperable fabricado con fibra de vidrio que podrá extenderse en espacios hasta de 2.40 m. (8 pies) de longitud.
- Los travesaños de fibra de vidrio son a prueba de corrosión y/o oxidación y su precio compite con los precios de los apoyos de acero.
- Ofrecemos un sistema de apoyo con patas para extenderse en espacios con más de 2.40 m. (8 pies) de longitud.
- Los sistemas de pisos DURA-TUFF® de material plástico para parir, también cumplirá con sus funciones con los travesaños de acero de 6 mm. (1/4 pulg.). Los travesaños de acero deberán estar galvanizados por inmersión o inoxidable.

DURA-TUFF COMPONENTES DE LOS PISOS



¡LO NUEVO!

Piso sólido para escurrimientos

◀ PISO ESCURRIDOR Y DE CRIANZA DURA-TUFF

- 24" x 24" (610mm x 610mm) Abierto
- 24" x 18" (610mm x 458mm) Abierto
- 18" x 24" (458mm x 610mm) Abierto o sólido
- 18" x 18" (458mm x 458mm) Abierto o sólido

COLORES EN EXISTENCIA:
Blanco o negro
(colores especiales a su disposición y a presupuestarse)



▶ BASES PLÁSTICAS PARA APOYAR LOS TRAVESAÑOS

Se utilizan bajo cualquier circunstancia cuando los travesaños se apoyen en el concreto. Se utilizan para proteger y estabilizar los travesaños de fibra de vidrio.



◀ PISO DURA-TUFF DE PLÁSTICO PARA PORCINOS HEMBRAS

- 12" x 12" (305mm x 305mm)
- **COLORES EN EXISTENCIA:** Blanco o negro
(colores especiales a su disposición y a presupuestarse)



▶ TRAVESAÑOS DURA-TUFF DE FIBRA DE VIDRIO

- 1/4" x 5" (7mm x 127mm)
- 1/4" x 4" (7mm x 101.6mm)
- 1/4" x 3" (7mm x 76.2mm)
- 1/4" x 1-1/2" (7mm x 38.1mm)



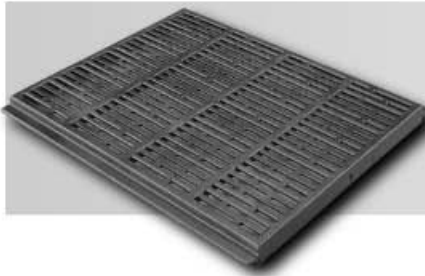
◀ PISO ESCURRIDOR DURA-TUFF CON FOSA RESALTADO Y LISO ENCLAVABLE DE HIERRO DÚCTIL

- 24" x 42" (610mm x 1067mm) Liso dúctil
- 24" x 48" (610mm x 1219mm) Liso dúctil
- 24" x 36" (610mm x 914mm) Liso dúctil
- 24" x 24" (610mm x 610mm) Resaltado o Liso Dúctil
- 24" x 18" (610mm x 458mm) Resaltado o Liso Dúctil



▶ SISTEMA DE PATAS DE APOYO DURA-TUFF

Se utilizan como apoyo adicional con nuestros travesaños de fibra de vidrio cuando las superficies a cubrir exceden más de 3.00 m. (10 pies) en la crianza o 2.40 m. (8 pies) en la superficie para parir.



◀ PISO ESCURRIDOR RESALTADO Y LISO TRASLAPABLE DE HIERRO FUNDIDO

- 24" x 28" (610mm x 711mm) Sólo Resaltado
- 24" x 28" (610mm x 711mm) Sección de piso, Traslapable en 3 lados, Sólo Plano
- 24" x 34" (610mm x 864mm) Sólo Resaltado
- 24" x 42" (610mm x 1067mm) Liso o Resaltado
- 24" x 48" (610mm x 1219mm) Liso o Resaltado

¡LO NUEVO!

Slat-Armor



▶ ACCESORIOS VARIOS PARA LA INSTALACIÓN

¡LO NUEVO! Guarnición de pisos Slat-Armor, sistema de anclaje Dura-Lock, tornillos J, contratuercas, tornillos, arandelas y barras estabilizadoras

**El surtido de accesorios no se muestra a escala.*